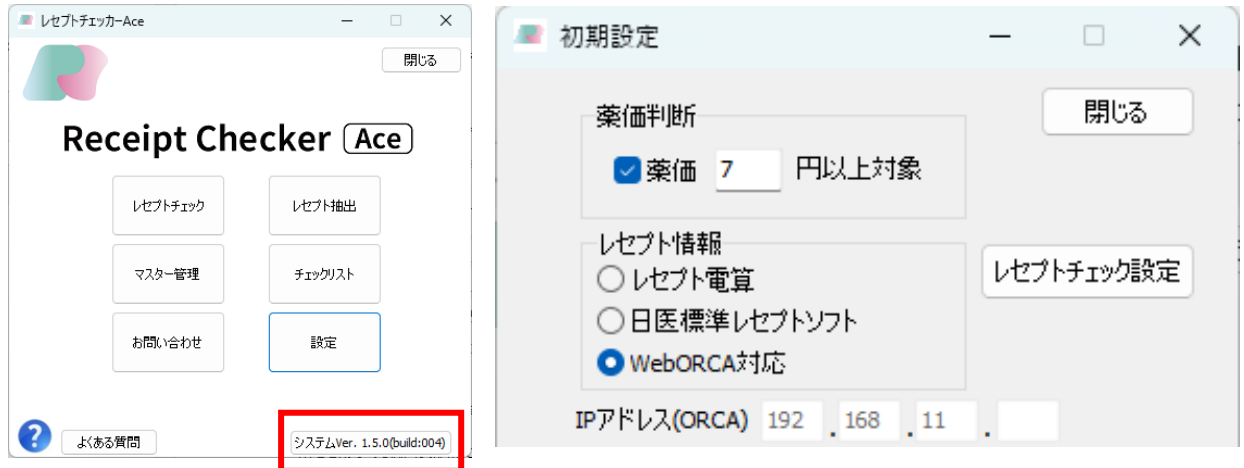


WebORCA クラウドのレセ電データ自動取得方法

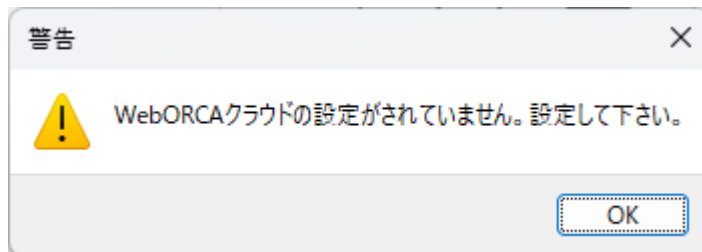
レセプトチェッカーACE で、WebORCA クラウドのレセ電データを自動取得可能になりました。

【設定方法】

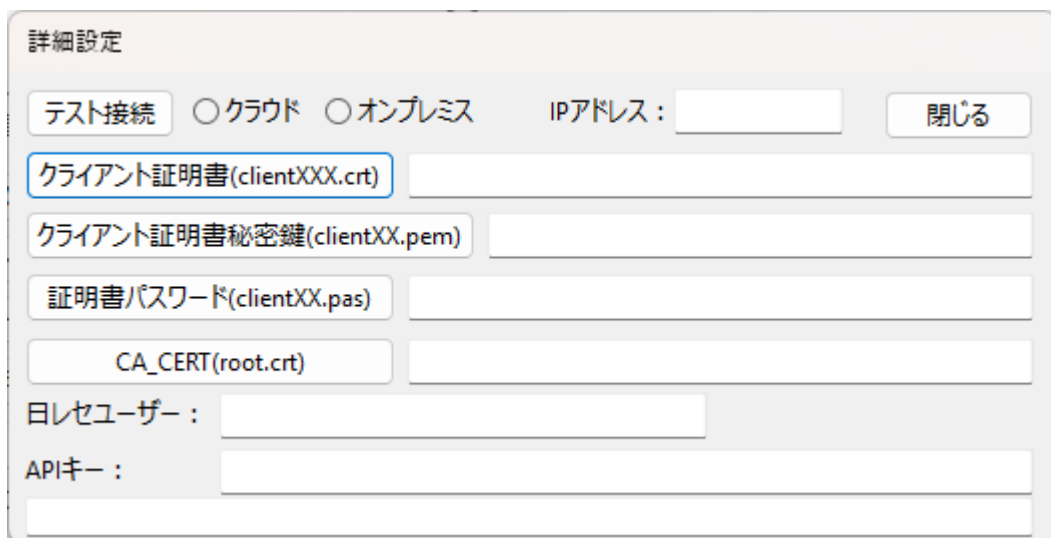
- ① 起動画面でシステム Ver.1.5.0(build004)であることを確認して、「設定」→「初期設定」→「初期設定」画面で「WebORCA クラウド」にチェックを入れます。



- ② 下記のメッセージが表示されたら「OK」をクリックして設定を行います。

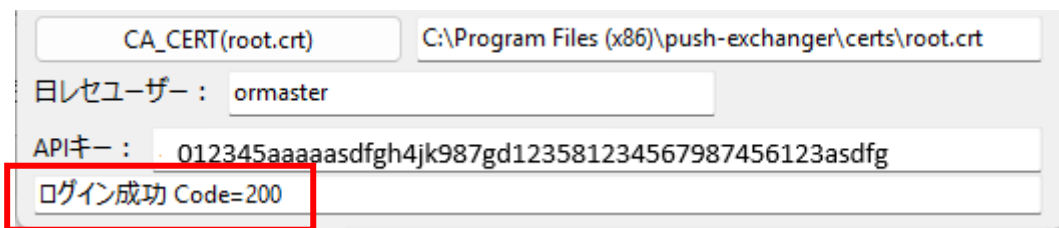


- ③ 「詳細設定」画面が表示されます。



- (a)「クライアント証明書(clientXXX.crt)」ボタンをクリックしてクライアント証明書を選択します。具体的には「012345_JP_u000012345_client56789.crt」のような拡張子が crt です。
- (b)「クライアント証明書秘密鍵(clientXX.pem)」ボタンをクリックしてクライアント証明書秘密鍵を選択します。具体的には「012345_JP_u000012345_client56789.pem」のような拡張子が pem です。
- ※「012345_JP_u000012345_client56789.enc.pem」のようなファイルもありますが、enc なしのファイルを選択します。
- (c)「証明書パスワード(clientXX.pas)」をクリックし証明書パスワードを選択します。具体的には「012345_JP_u000012345_client56789.pas」のような拡張子が pas です。ファイル内のパスワードが表示されます。
- (d)「CA_CERT(root.crt)」ボタンをクリックしてクライアント証明書を選択します。具体的には「root.crt」です。(ca.crt ではありません)
- (e)日レセユーザーに ormaster などのログイン時のユーザー (ID)を入力します。
- (f)API キーを入力します。

「テスト接続」をクリックして下記のように「ログイン成功」と出たら設定は完成です。



The screenshot shows a dialog box with the following fields and values:

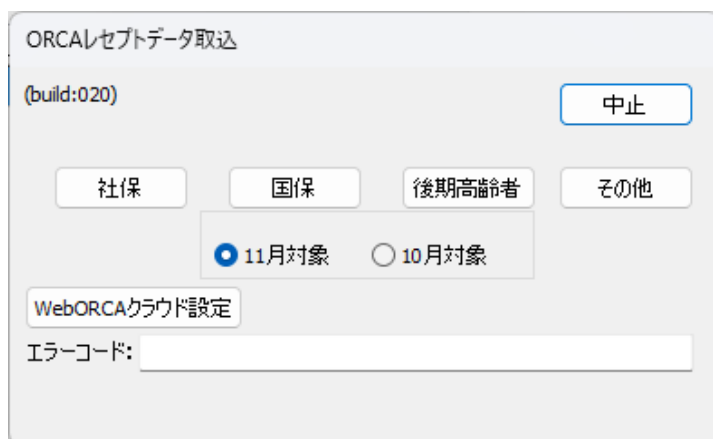
- CA_CERT(root.crt) C:\Program Files (x86)\push-exchanger\certs\root.crt
- 日レセユーザー : ormaster
- APIキー : 012345aaaaasdfgh4jk987gd123581234567987456123asdfg
- ログイン成功 Code=200 (highlighted with a red box)

④「閉じる」をクリックすると「ORCA レセプトデータ取込」画面になりますが、**ここでは取り込まず**、「中止」をクリックして「初期設定」画面に戻ります。(ここで取り込んでも取得できません)

※ここまでの設定は最初に1回だけ行います。

各ファイルについて、詳細は [ORCA サポート事業所](#)にお問い合わせください。

- ⑤ 起動画面に戻り、「レセプトチェック」をクリックしてます。
- ⑥ 「レセ電ファイル取込」をクリックすると以下の画面になっています。



The screenshot shows the 'ORCAレセプトデータ取込' (ORCA Receipt Data Import) dialog box with the following elements:

- Header: ORCAレセプトデータ取込 (build:020)
- Buttons: 中止 (Close)
- Category Selection: 社保 (Social Security), 国保 (National Health Insurance), 後期高齢者 (Post-elderly), その他 (Others)
- Target Selection: 11月対象 (November target), 10月対象 (October target)
- WebORCAクラウド設定 (WebORCA Cloud Settings)
- Error Code Field: エラーコード: _____

⑦ 診療年月を選択します。(10月対象等)

⑧ 提出先に応じて「社保」、「国保」、「後期高齢者」ボタンをクリックします。

下図は「社保」の例です。

少し時間がかかるため、定期的に赤でメッセージ表示します。

⑨ 取込みが終了すると「ORCAレセプトデータ取込」画面が消えてチェックが始まります。

⑩ 今までのようにレセプトチェックを実施して合否判定後、グループリスト画面になります。